

## Part 1

③ Sol<sup>n</sup> จำนวนทั้งหมด 50,000 คน

$$\mu = 77 / \text{mins.}$$

$$\sigma = 12 / \text{mins}$$

$$\mu - 1\sigma$$

$$\mu - 1(12)$$

$$77 - 12$$

$$= 65$$

$$\mu + 1\sigma$$

$$77 + 1(12)$$

$$77 + 12$$

$$= 89$$

$\therefore$  จำนวนคนที่ส่งผลกระทบต่อตัวอักษร 65-89 ครั้ง / mins.

$$34.13\% + 34.13\%$$

Ans. = 68.26%

④ Sol<sup>n</sup>  $\mu - 2\sigma$

$$77 - 2(19)$$

$$77 - 38$$

$$= 39$$

$$\mu + 2\sigma$$

$$77 + 2(19)$$

$$77 + 38$$

$$= 115$$

$$\text{รวม } 39 - 115 = 13.59\% + 34.13\% + 34.13\% + 13.59\%$$

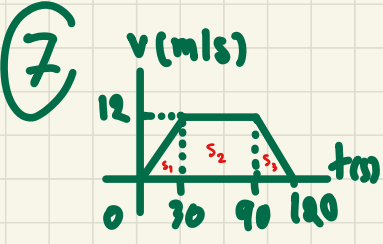
$$= 95.44\%$$

$$95.44\% = \frac{X}{50,000} \times 100$$

$$X = 47,720$$

$\therefore$  จำนวนคนที่ส่งผลกระทบต่อตัวอักษร 39-115 ครั้ง / mins

$$= 47,720 \text{ คน}$$



Sol<sup>n</sup>

$$12 = \frac{120}{X}$$

$$X = 10$$

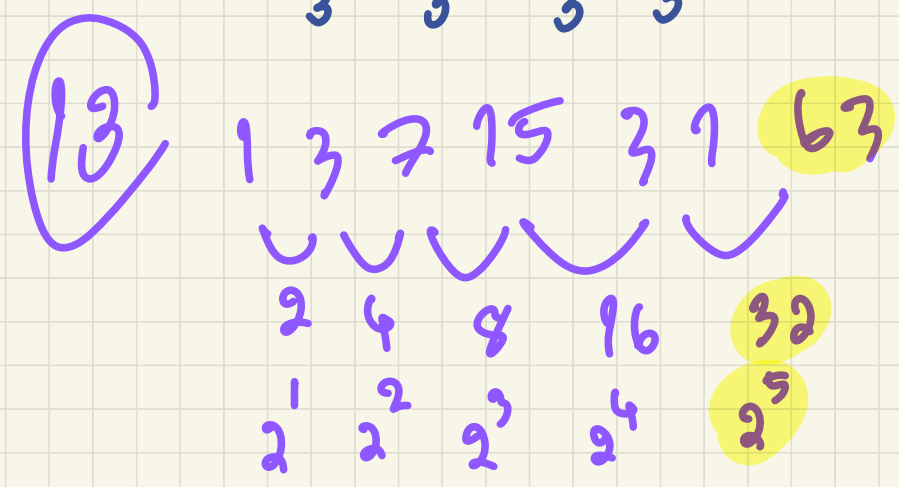
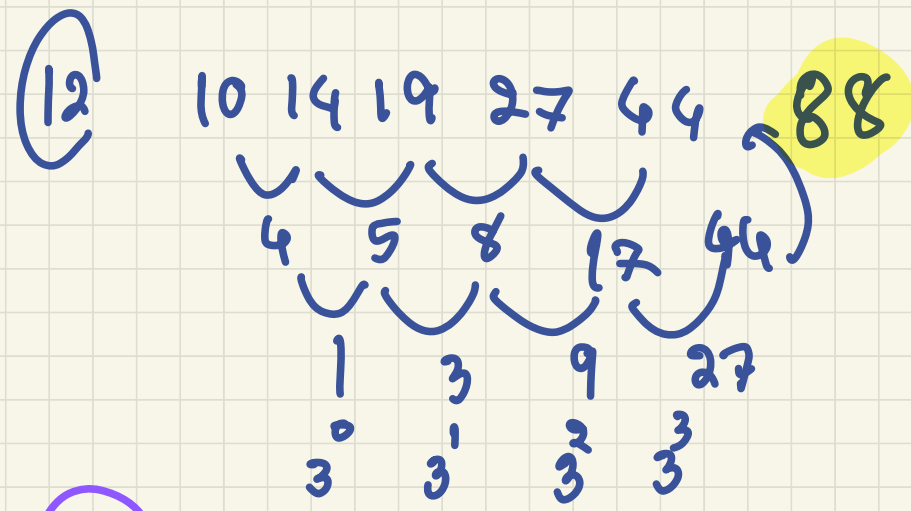
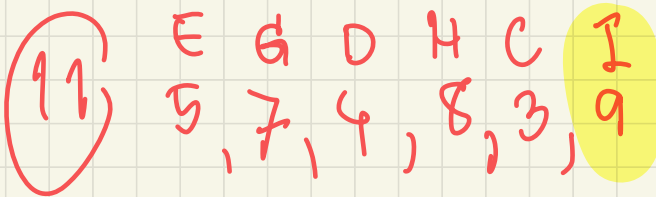
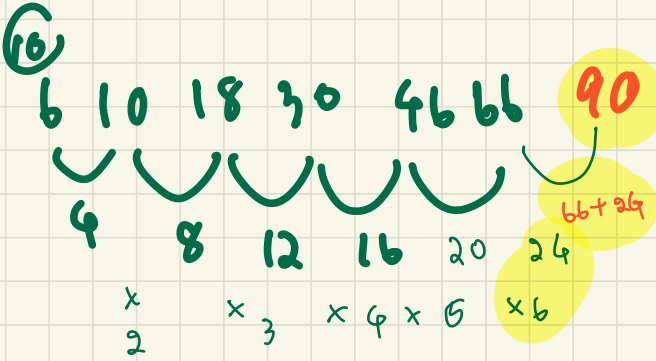
8) ชูรสเต็ม - 228 = 640g.  
 ครึ่งชีวิต =  $4.5 \times 10^9$  ปี  
 9 ปี = 5g.

640 → 320 → 160 → 80 → 40 → 20 → 10 → 5  
 จาก 640g. เหลือ 5g. จำนวน  $4.5 \times 10^9 \times 7$

∴  $3.15 \times 10^{10}$  ปี = 5g.

31,500,000,000

9) ม: ส่วน + ม: หัว → เศษส่วนทศนิยม ∴ ทุกคนได้  
 ม: เหนือ + ม: ส่วน → ขอบภายในลูกเต๋า  
 ม: หัว + ม: เหนือ → สี่เหลี่ยมหัวมุม  
 สี่เหลี่ยม → ม: ส่วน, ม: หัว, ม: เหนือ, ม: หัว



14

9, 18, 14, 28, 24, 48, 44

9 -4 14 -4 24 -4

16

$$A - D = 3$$

$$B = \text{max}(A, 2)$$

$$B > F > C$$

$$G > F$$

$$C < F < D < G < B < A < E$$

$$1 \ 2 \ 3 \ 4 \ 5 \ 6$$
$$A > D = 3$$

17

C F D d B A E

1 2 3 6 5 7

$$E + G = 7 + 5 = 12$$

(19) วันจันทร์ที่ 17 พฤษภาคม 2564

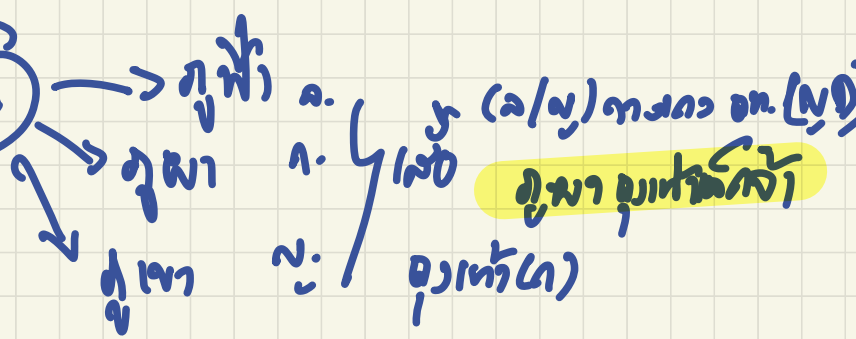
(a) จก. 1 กพ. ครบชั้นเสาร์

(b) วันจันทร์เสาร์ หด: เป็นวันเสาร์สุดสัปดาห์ของกพ.

$2 + 5 = 7!$

(20)

$m + d$



(23)

NaCl 50 = 5 mol/L

↳ 0.5 mol/L

50 = 1000 ml.

$$\frac{5 \times 1000}{0.5} = 10000 \text{ ml}$$

25

$$\text{BMI} = \frac{76.6 \text{ (kg)}}{\text{જાલ (m)}}$$

$$\frac{76.6}{1.6^2}$$

$$\frac{76.6}{1.56}$$

$$28.44$$

$$\textcircled{26} \text{L } 2\% = 7 \text{ mg. / body w. 1 kg.}$$
$$= 7/1$$

$$50 \times 7 = 350 \text{ mg.}$$

$$1 \text{ ml} \rightarrow 20 \text{ mg.}$$

$$\begin{array}{r} 2 \ 350 \\ \hline 20 \end{array}$$

$$= 175 \text{ ml.}$$





(29)

$$A \quad \frac{80}{1.9^2} \approx 22.16 \text{ ไร่/ปี}$$

$$B \quad \frac{99}{1.8^2} \approx 30.56 \text{ ไร่/ปี}$$

$$C \quad \frac{78}{1.69} = 27.31 \text{ ไร่/ปี}$$

(30)

$$\frac{4 \times 100}{350} + 0.975$$

$$\approx 2.1178$$

$$\approx 2.12$$

# Part 2

$$\textcircled{3} \quad 1-x < \frac{-3}{7} < 7-x$$

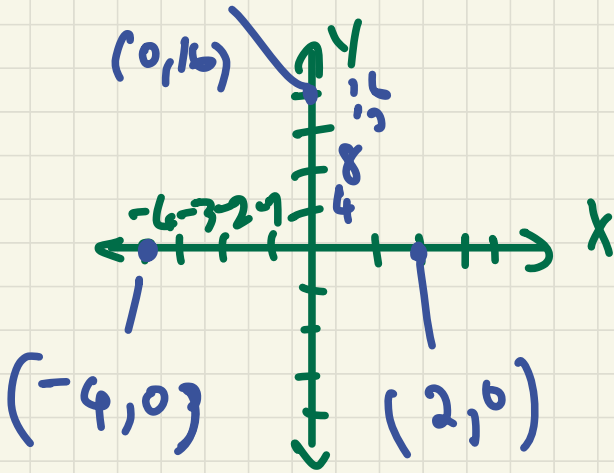
$$1-3 < \frac{-3}{7} < 7-3$$

$$\frac{7x}{7} - 2 < \frac{-3}{7} < 4 \times \frac{7}{7}$$

$$\frac{-14}{7} < \frac{-3}{7} < \frac{28}{7}$$

$$-14 < \frac{-3}{7} < 4$$

$$(5) \quad y = f(x)$$



$$(6) \quad N_2 \frac{8}{t+1}$$

$$\downarrow N_2 \frac{8}{2+1}$$

$$2 \frac{8}{3} = 2 \text{ mins}$$

