

20) $50(600) = ab$

$$\begin{cases} a = 50x \\ b = 50y \end{cases}$$
 (where x and y are circled)

$ab = 50(600) = 50(50)(xy)$

$ab = 50(50)(4)(3)$

① $50(4) = 200$
 ② $50(3) = 150$

$\left. \begin{matrix} \text{①} \\ \text{②} \end{matrix} \right\} \text{รวมกันได้ } 30000 \checkmark$

$\therefore a+b = 200+150 = 350 \neq$

19) จำนวน = 7 [402]

$$\frac{5+6+7(3)+8+9}{7} = 7 \checkmark$$

18) ชาย x , หญิง y , เด็ก z

$b(x+y+z) = 24x$

$x+y+z = 4x$

$y+z = 3x$

เด็ก + หญิง = ชาย 3 คน

4 วันรวม = 16X

c วัน = 1974

4 วัน = $\frac{4}{6}$ งาน ; ทอดัก $\frac{2}{6}$ งาน

$\frac{2}{6}(24) = 8$ งาน

$\frac{8}{3} = 2.66 \approx 3$ วัน #

17) $63a + (14b) + c = 486$

$7(9a + 2b) + c = 486$

$9a + 2b = \frac{486-c}{7} = 69 + \frac{3-c}{7}$

$\therefore c=3$ only ให้อ่านจนเต็ม

$9a + 2b = 69$

$9a = 69 - 2b$

$a = \frac{69-2b}{9} = 7 + \frac{b-2b}{9}$

$\rightarrow b=3$ only.

$\therefore a+b+c = 7+3+3$

$= 17 \#$

so. $a = \frac{69-2(3)}{9} = \frac{69-6}{9} = \frac{63}{9} = 7$

6) 6, 16, 26, 36, 46, 56, 60, 62, 64, 66, 68, 76, 86, 96

14 ข้อ $\therefore P(E) = \frac{14}{99} \#$

15) จำนวน = 21 คน

จำนวน = 8 คน

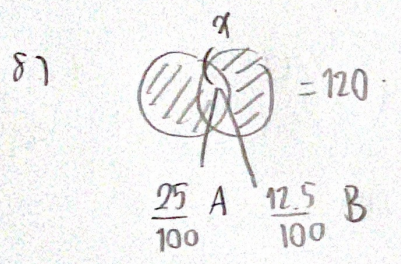
อันดับ 2 $\rightarrow \frac{8 \times 7}{3 \times 2 \times 1} = \frac{2}{15} \#$

13) $Med = \frac{N+1}{2} = \frac{40+1}{2} = 20.5$

อันดับ 20.5 $\rightarrow \frac{60+62}{2} = \frac{122}{2} = 61$ คน #

12) $800(1.4) = 1120$ ← คิดกำไร

กำไร $\frac{1120}{0.5} = 2240$
← คิด 50%



$\frac{25}{100} A = x$; $A = 4x$

$\frac{12.5}{100} B = x$; $B = 8x$

$(4x-x) + (8x-x) = 120$
 $3x + 7x = 120$
 $x = 12$

$\therefore A \cup B = 12 + 120 = 132 \#$

7) $+x$; $1 < -\frac{3}{7} + x < 7$

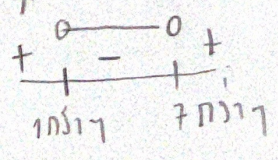
$S = \{1, 2, 3, 4, 5, 6, 7\}$

$+\frac{3}{7}$; $1 + \frac{3}{7} < x < 7 + \frac{3}{7}$

6 ข้อ #

คำตอบ $\frac{16}{7} < x < \frac{52}{7}$

16/7 < x < 7 16/7



$$4) \quad 1331 = 1210(a) + 121$$

อย่างไรก็ตาม: 121 | 1331 ≠

$$5) \quad \frac{(x-3)^2}{3^2} + \frac{(y-5)^2}{5^2} = 1$$

$$a=5$$

$$b=3$$

y

$$a^2 = b^2 + c^2$$

$$25 = 9 + c^2$$

$$c^2 = 16 ; c = 4$$

• $(h, k) = (3, 5)$; วงรีแนวนอน

focus ; $(3, 5+4) (3, 5-4) = (3, 9) (3, -1)$

$$\text{ความชัน } (5, 0) (3, 9) = \frac{9-0}{3-5} = -\frac{9}{2} = -4.5$$

$$y - y_1 = m(x - x_1)$$

$$y - 0 = -\frac{9}{2}(x - 5)$$

$$y = -\frac{9x}{2} - \frac{45}{2}$$

$$2y = -9x - 45$$

$$2y + 9x + 45 = 0$$

$(3, -1)$ ใจกลางวงรี

$$d = \frac{|(2(-1) + 9(3) + 45)|}{\sqrt{9^2 + 2^2}}$$

$$= \frac{|(-2) + 27 + 45|}{\sqrt{85}}$$

=

$$b) \quad f(x) = 3x^2 + 1$$

$$g(x) = x^2$$