

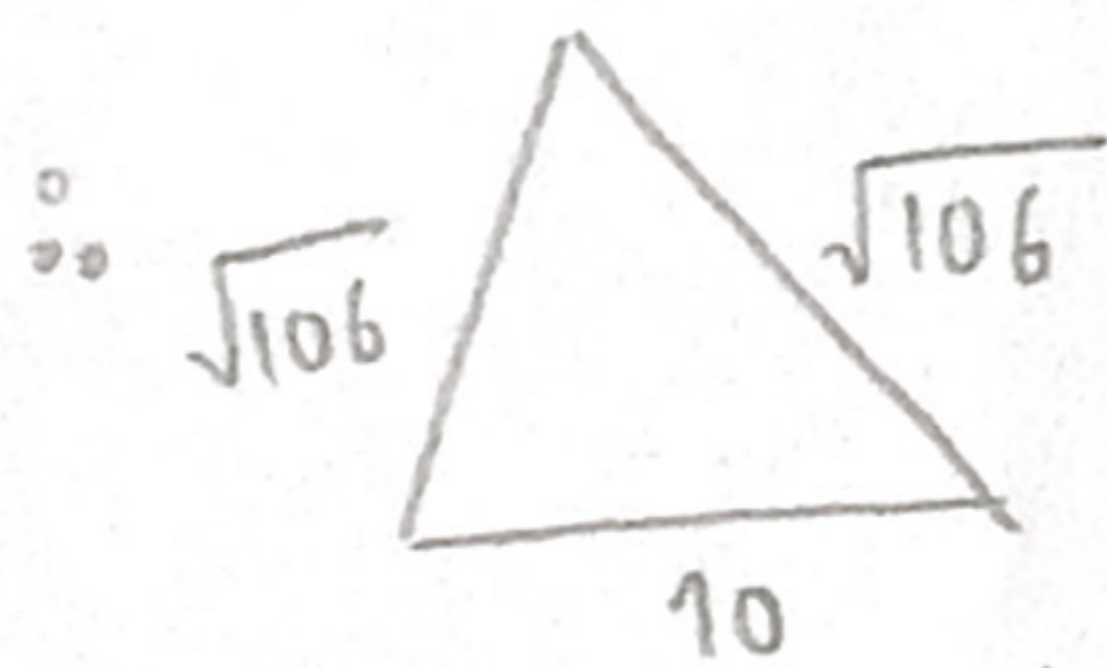
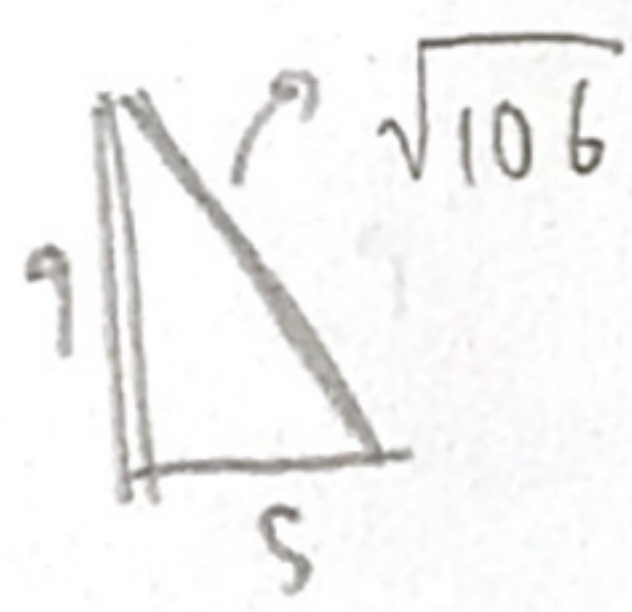
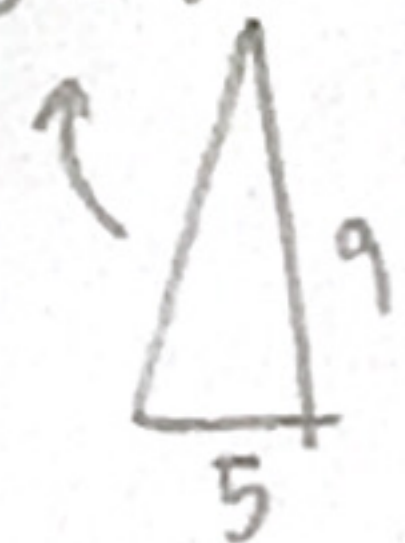
๑.3



แบ่งครึ่งฐาน

10

$$\sqrt{81+25} = \sqrt{106}$$



$$\therefore \text{เส้นรอบรูป} = \sqrt{106} + \sqrt{106} + 10$$

$$= 10 + 2\sqrt{106}$$

คำตอบ $10 + 2\sqrt{106}$

ป.8 ax^2+bx+c

นร.คนแรก $ax^2+bx+c=0$

คำตอบคือ 2, 8

$$(x-2)(x-8)=0$$

$$\therefore x^2 - 10x + 16 = 0$$

= ผิด

นร.คนที่ 2 $(x-8)(x-9)=0$

$$\therefore x^2 - 17x + 72 = 0$$

= ผิด

\therefore สมการที่ถูกต้อง คือ

$$x^2 - 17x + 16 = 0$$

$$(x-16)(x-1)=0$$

$$x=16, 1$$

ตอบ คำตอบที่ถูกต้อง คือ 16, 1

ป.9



กระแสที่ 1

ถ้า อัตราเร็ว $= \frac{s_1}{t_1}$
 9 ชั่วโมง - กลับ 1 ชม.

กระแสที่ 2 เรือ

อัตราเร็ว $= \frac{s_2}{t_2}$
 7 ชั่วโมง - กลับ 2 ชม.

$\therefore \frac{t_2}{t_1} = \frac{s_2}{s_1}$ ระยะทางเท่ากัน

$$\frac{t_2}{t_1} = \frac{v_1}{v_2}$$

$$\frac{t_2}{t_1} = \frac{v_1}{v_2}$$

$$\frac{2}{1} = \frac{v_1}{v_2}$$

\therefore กระแสที่ 1 : เรือ = 1 : 2

ตอบ 1 : 2

ป.10 $\left(\frac{1}{3}\right)^{1/3}, \left(\frac{1}{2}\right)^{1/2}, \left(\frac{2}{3}\right)^{2/3}$

$$\left(\frac{1}{3}\right)^{1/3} = \frac{\sqrt[3]{1}}{\sqrt[3]{3}} = \frac{1}{\sqrt[3]{3}} = \frac{\sqrt[3]{9}}{3}$$

$$\left(\frac{1}{2}\right)^{1/2} = \frac{1}{\sqrt{2}} = \frac{\sqrt{2}}{2}$$

$$\left(\frac{2}{3}\right)^{2/3} = \left(\frac{4}{9}\right)^{1/3} = \frac{\sqrt[3]{4}}{\sqrt[3]{9}} = \frac{\sqrt[3]{324}}{9}$$

$$= \frac{3\sqrt[3]{12}}{9}$$

$$= \frac{\sqrt[3]{12}}{3}$$

จากน้อย \rightarrow มาก

$\therefore \left(\frac{1}{3}\right)^{1/3}, \left(\frac{1}{2}\right)^{1/2}, \left(\frac{2}{3}\right)^{2/3}$

ตอบ $\left(\frac{1}{3}\right)^{1/3}, \left(\frac{1}{2}\right)^{1/2}, \left(\frac{2}{3}\right)^{2/3}$